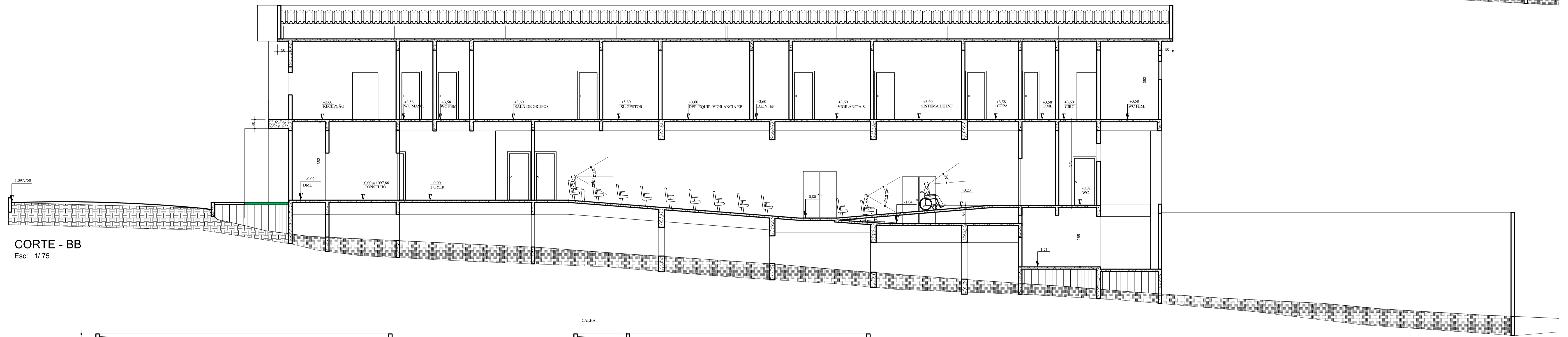
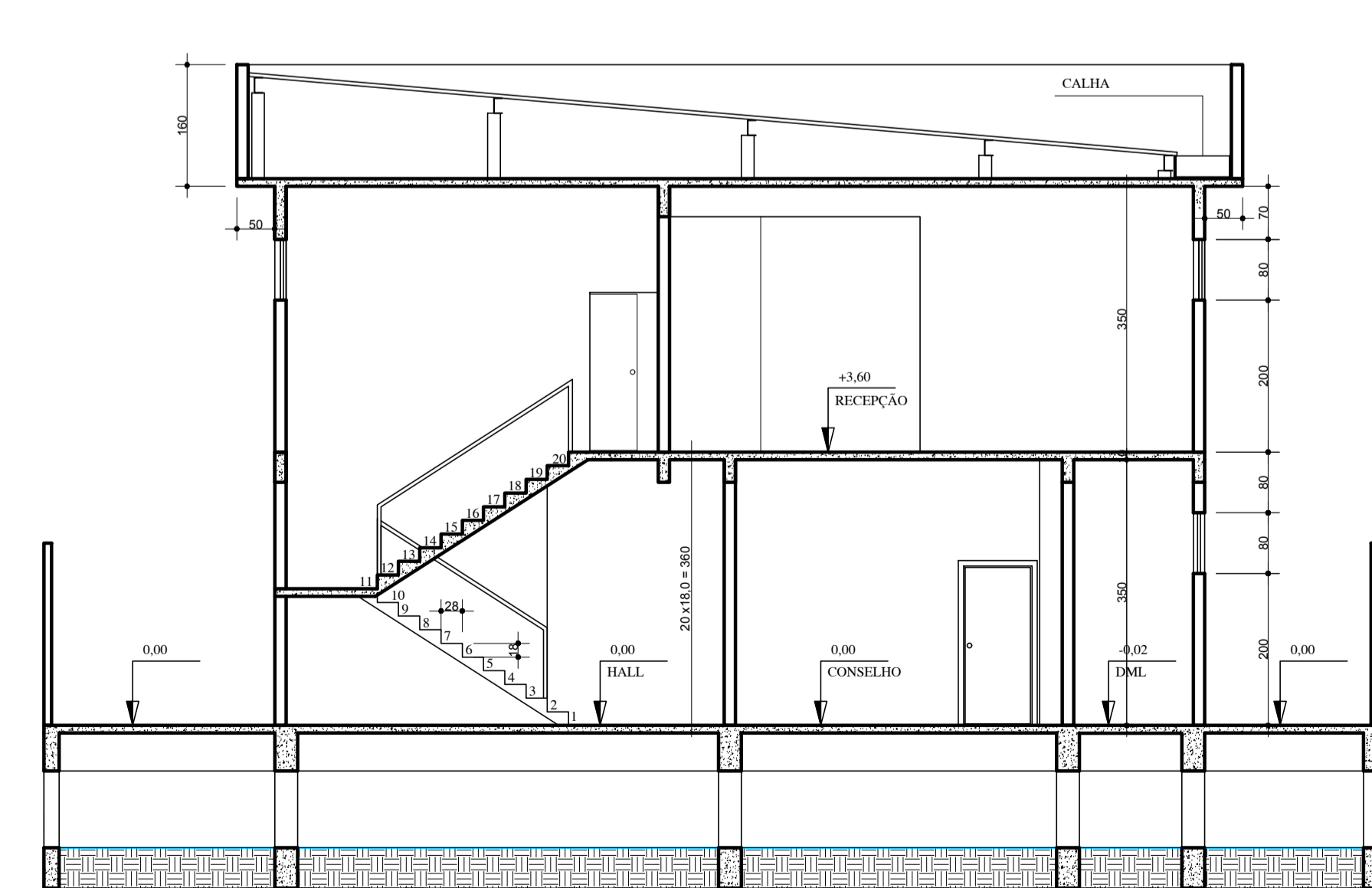


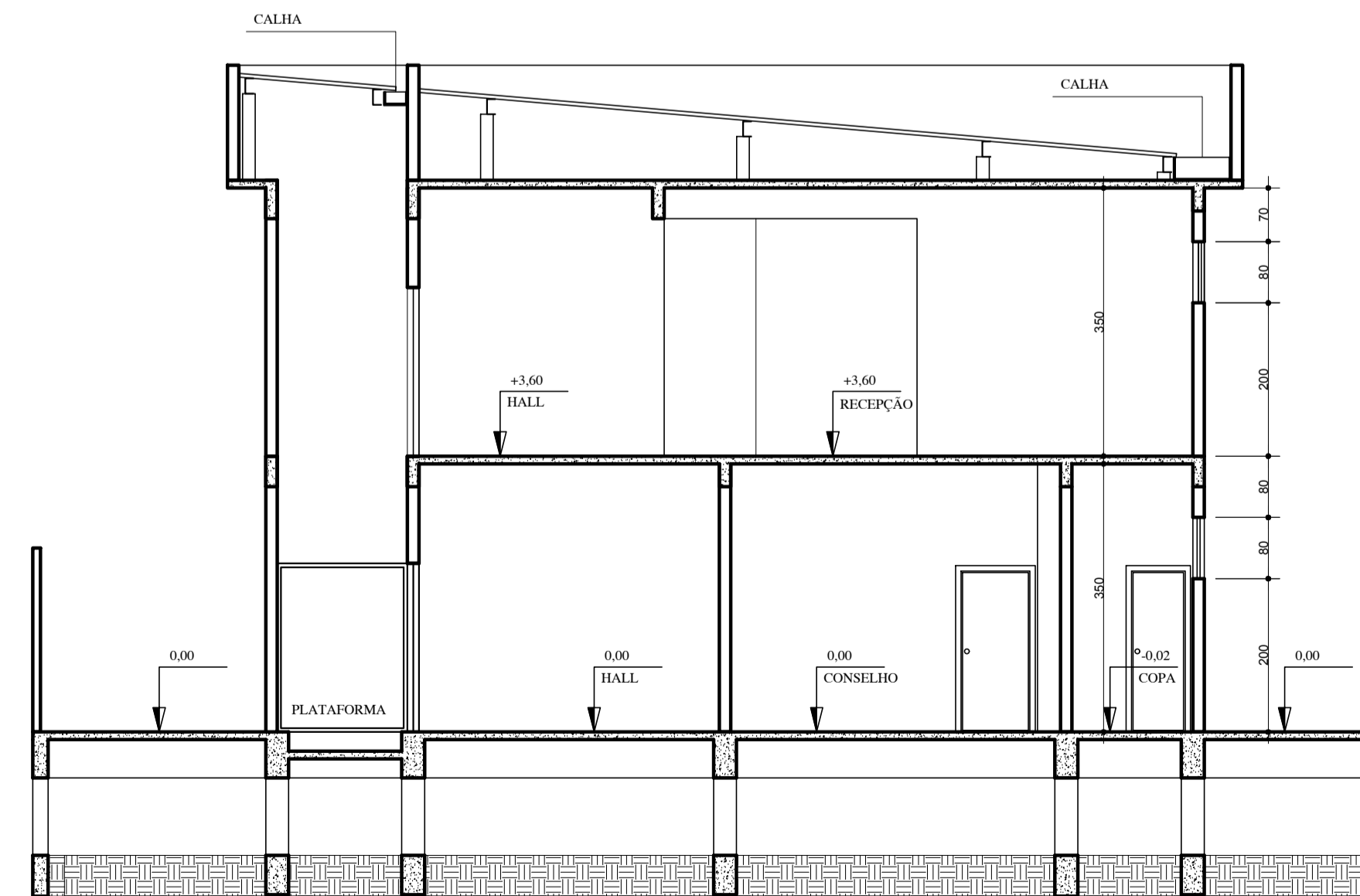
CORTE - AA
Esc: 1/75



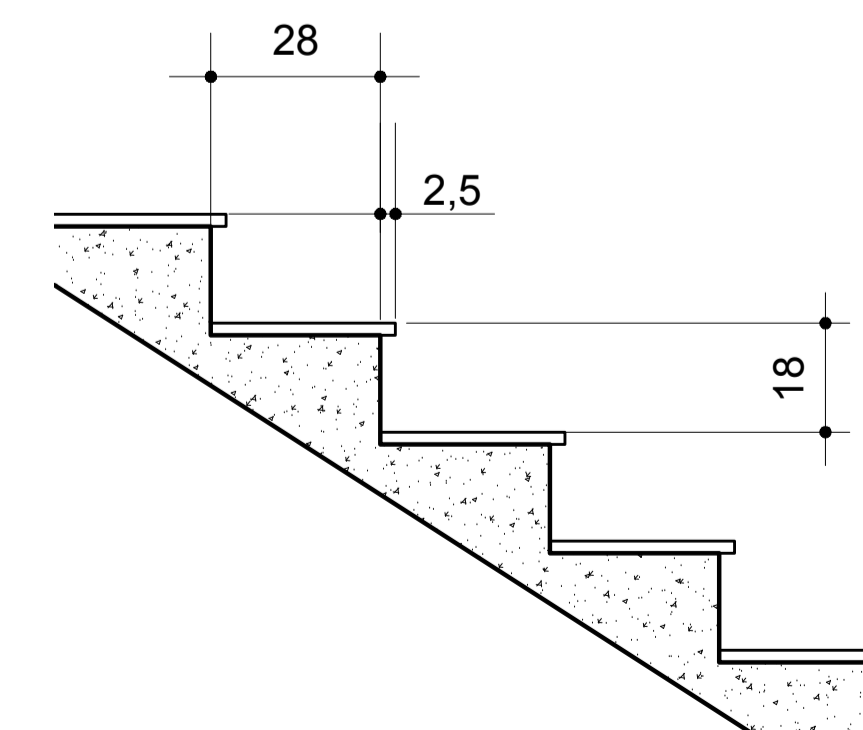
CORTE - BB
Esc: 1/75



CORTE - CC
Esc: 1/75



CORTE - DD
Esc: 1/75



DETALHE ESCADA
Esc: 1/125

Título: Projeto arquitetônico - Cortes		Folha: 3/4
Objetivo: Construção da Secretaria de Saúde de São Tiago		
Localidade: Av. Gov. Magalhães Pinto		
Proprietários: Prefeitura Municipal de São Tiago		
Autor do projeto:		Área: indicada
Escala: indicada	Data: DEZ./2015	Estado: MG
Prefeitura Municipal de São Tiago		Responsável Técnico